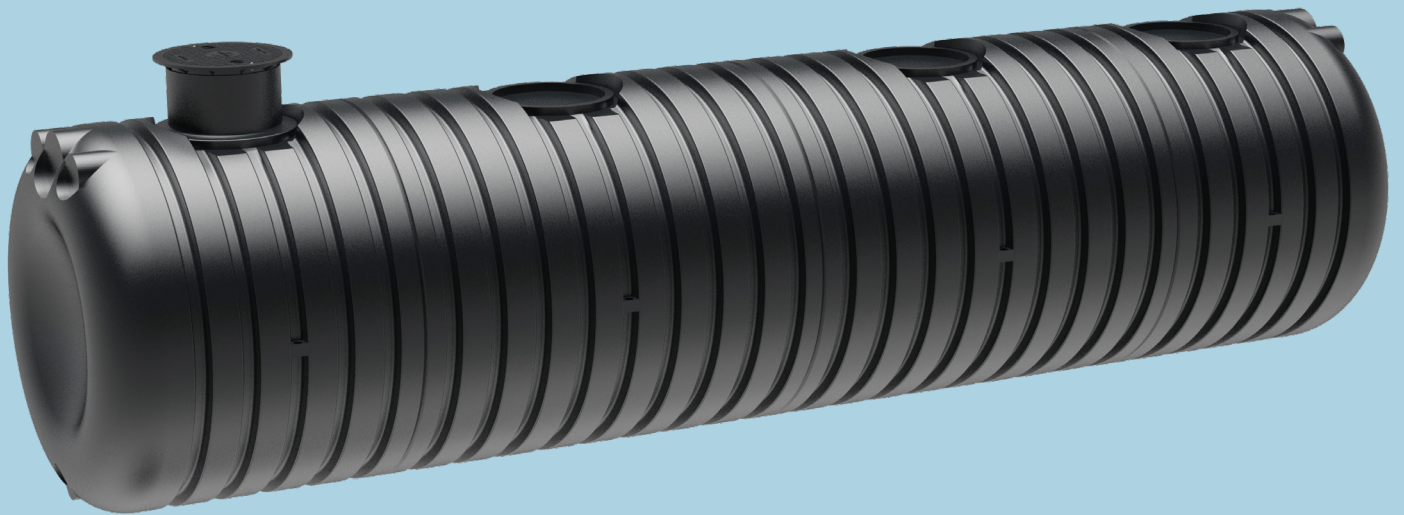


# ARIS NERO

---

## Großvolumentank



- ◆ Größen von 11,7 m<sup>3</sup> bis 99,8 m<sup>3</sup>
- ◆ Befahrbar bis SLW 30
- ◆ Komplette Ausstattung werksseitig
- ◆ Für Regenwassernutzung, Regenwasserbewirtschaftung, Löschwasserbevorratung und -rückhaltung



### Einsatzbereiche

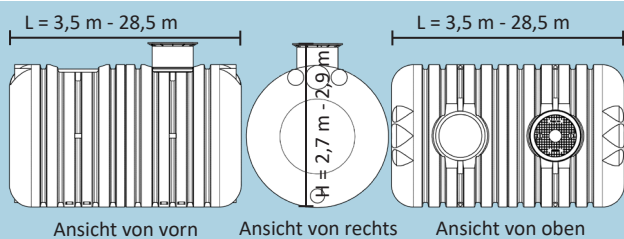
- Regenwassernutzung, -rückhaltung und versickerung
- Löschwasserbevorratung und -rückhaltung
- Sprinklerbevorratung

### Besonderheiten

Die besonderen Stärken des ARIS NERO bestehen darin, dass er werksseitig vormontiert (z.B. mit Pumpe, Filter, Drossel, Saugstelle etc.) zur Baustelle geliefert und sofort am Stück in die Baugrube versetzt werden kann. Sein extrem geringes Eigengewicht erleichtert das Handling auch unter schwierigen Baustellenbedingungen. Die Konstruktion des ARIS NERO ermöglicht die Einteilung in Kammern (beispielsweise für Sedimentation, Vorfiltration, o.ä.). Durch die werksseitige Integration aller Einbauteile ist der ARIS NERO nach extrem kurzer Einbauzeit vollständig einsatzbereit.

### Beschreibung

Der ARIS NERO Großvolumentank ist die effiziente und einfache Lösung für Baugrund ohne spezielle Anforderungen an Geometrie und Einbautiefe. Kompatibel mit allen ARIS-Anlagen, universell einsetzbar in allen Anwendungsgebieten und in Größen von 11,7 m<sup>3</sup> bis 99,8 m<sup>3</sup> erhältlich, ist er in einem Stück lieferbar und bei entsprechender Überdeckung LKW-befahrbar (SLW 30).



### Ausstattungsmöglichkeiten

- Pumpe(n)
- Drossel
- Filter
- Saugentnahmestelle(n)
- Zulaufberuhigung

### ARIS NERO Größenauswahl

	Volumen	Gewicht	Länge	Durchmesser	Höhe
ARIS NERO 117	11,7 m <sup>3</sup>	550 kg	3,5 m	2,2 m	2,65 - 2,9 m
ARIS NERO 205	20,5 m <sup>3</sup>	860 kg	6,0 m	2,2 m	2,65 - 2,9 m
ARIS NERO 294	29,4 m <sup>3</sup>	1.110 kg	8,5 m	2,2 m	2,65 - 2,9 m
ARIS NERO 382	38,2 m <sup>3</sup>	1.390 kg	11,0 m	2,2 m	2,65 - 2,9 m
ARIS NERO 470	47,0 m <sup>3</sup>	1.630 kg	13,5 m	2,2 m	2,65 - 2,9 m
ARIS NERO 558	55,8 m <sup>3</sup>	1.950 kg	16,0 m	2,2 m	2,65 - 2,9 m
ARIS NERO 646	64,6 m <sup>3</sup>	2.230 kg	18,5 m	2,2 m	2,65 - 2,9 m
ARIS NERO 734	73,4 m <sup>3</sup>	2.510 kg	21,0 m	2,2 m	2,65 - 2,9 m
ARIS NERO 822	82,2 m <sup>3</sup>	2.790 kg	23,5 m	2,2 m	2,65 - 2,9 m
ARIS NERO 910	91,0 m <sup>3</sup>	3.070 kg	26,0 m	2,2 m	2,65 - 2,9 m
ARIS NERO 998	99,8 m <sup>3</sup>	3.350 kg	28,5 m	2,2 m	2,65 - 2,9 m

ARIS GmbH  
Daimlerstraße 9-11  
73249 Wernau  
Tel: +49 7153 9290-0

Stand: Februar 2020

[info@aris-systeme.de](mailto:info@aris-systeme.de)

[www.aris-systeme.de](http://www.aris-systeme.de)