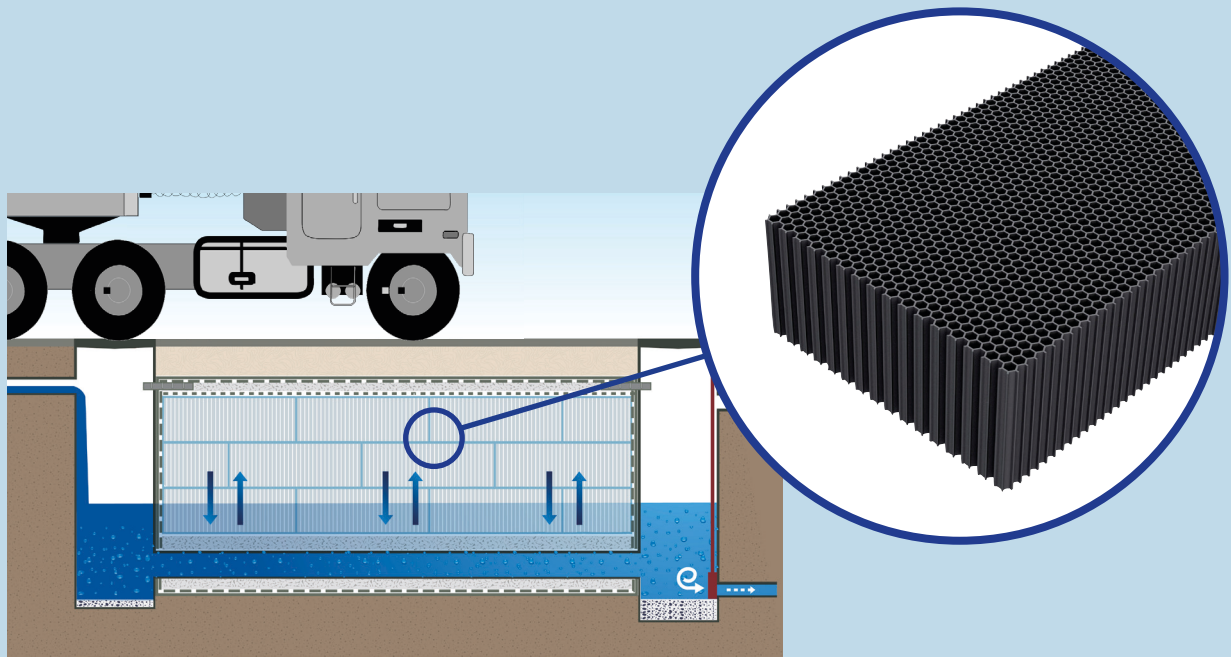


ARIS NIDA

Versickerung mit **nidaplast®EP**



- ◆ Bewährt seit über 30 Jahren, mit mehr als 1,1 Mio m³ weltweit
- ◆ Robust und langlebig durch vollflächige Lastaufnahme
- ◆ Beliebige Behältergeometrie realisierbar
- ◆ Extrem schneller, einfacher und fehler-toleranter Einbau
- ◆ Montagefreundliches System ohne Blockverbinder, Stirnwandgitter etc.
- ◆ DIBt-Zulassung

Das ARIS NIDA-Paket

Ob zur Entlastung des Geldbeutels oder behördlich vorgeschrieben: ARIS NIDA ist die ideale Wahl zur ökologisch und ökonomisch effizienten Ableitung des anfallenden Regenwassers. Bei ARIS NIDA wird das Regenwasser in einen unterirdischen Speicherbehälter eingeleitet, der platzsparend z.B. unter Straßen oder Parkplatzflächen liegt. Da dieser nach unten durchlässig ist, tritt das Wasser wieder in den Wasserkreislauf ein. Die Bemessung der Versickerung erfolgt nach DWA-A 138. Das notwendige

Ökonomisch

- Robust, langlebig, wartungsfrei und haben extrem kurze Einbauzeiten.
- Einsparungspotential von Wasserkosten durch Kombination mit Regenwassernutzung oder Löschwasserbevorratung.
- Kostensenkung der Niederschlagswassergebühr.

Überflutungsvolumen wird in Anlehnung an DIN 1986-100 berechnet und ein Überflutungsnachweis erstellt. Selbst stark belastete Niederschlagswässer können – je nach Anforderungen – über geeignete Reinigungsanlagen schadlos in das Grundwasser

eingeleitet werden und dienen auf diese Weise der Aufrechterhaltung des Grundwasserhaushaltes. Hierzu wird das Bewertungsverfahren nach DWA-M 153 angewendet.

Ökologisch

- Durch Rückführung des Regenwassers in den natürlichen Kreislauf wird die Kanalbelastung reduziert.
- Das Grundwasser als eine der wichtigsten Quellen zur Trinkwasserversorgung Deutschlands ist ein schützenswertes Gut.



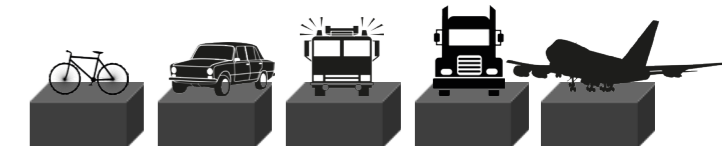
Besonderheiten

Der Aufbau der ARIS NIDA-Anlage gewährt Wartungsfreiheit, da zum einen der Schmutz nicht aus dem Sickerrohr nach oben in den Behälter dringt, sondern mit der Strömung wieder hinausgespült wird. Zum anderen können sich in der bruchstabilen Struktur des Sickerblocks Beschädigungen nicht ausbreiten. Der Einbau der Blöcke erfolgt schnell und unkompliziert - durch eine hohe Fehlertoleranz und fertige Lieferung auf die Baustelle, außerdem werden weder Blockverbinder noch Stirnwandgitter

Von bester Qualität

- ARIS überzeugt seit mehr als zwei Jahrzehnten als kompetenter Partner, wenn es um die Lieferung von besonders kompakten und hochwertigen Anlagen für alle Bereiche des Wassermanagements geht.

benötigt. Den Nidaplast EP-Block gibt es in unterschiedlichen Größen und verschiedenen Belastungsklassen, wobei Größe und Form variabel sind.



Mit ARIS haben Sie von Anfang an den richtigen Partner für die Planungsunterstützung.



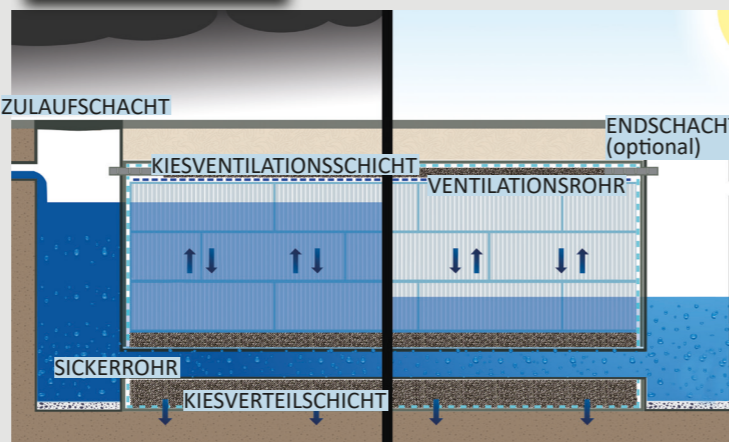
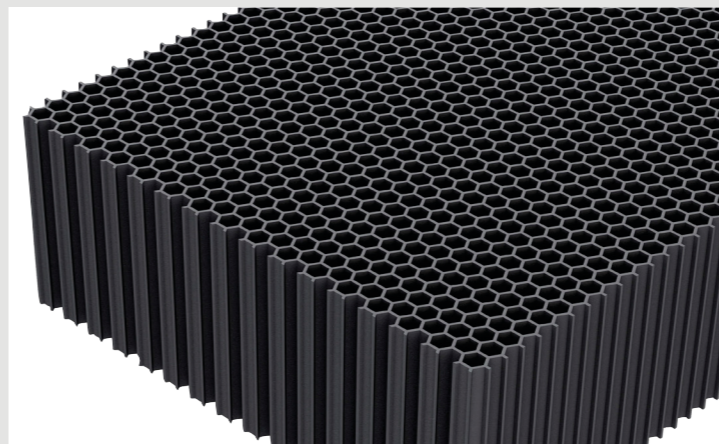
Exklusiv

- ARIS ist exklusiver Partner von Nidaplast für den Vertrieb des EP Wabenblocks auf dem deutschen Markt.

Aufbau und Vorteile

Eine Planung mit ARIS von Anfang an hat viele Vorteile für Ihr Projekt:

- ... jahrelange Erfahrung und technisches Know-How
- ... Berücksichtigung der jeweils aktuellen und regional unterschiedlichen Regeln der Technik
- ... mit den besten Komponenten zum optimalen System



Der Nidaplast EP-Speicherblock:

- ... hohe Traglast aufgrund seiner Wabenstruktur
- ... robust und bruchstabil durch vollflächige Lastaufnahme
- ... DIBt-Zulassung & CSBT-Zulassung
- ... variable Geometrie: seitlich in beliebiger Form kürzbar, in verschiedenen Höhen, und so auch für spezielle Anforderungen an die Form anwendbar



Funktionsweise:

- ... der Zulauf in die Rigole erfolgt über ein darunter liegendes Zulaufrohr im Kiesbett, wodurch es keinen Schmutzeintrag in die Rigole gibt
- ... das Wasser strömt vertikal von unten und gleichmäßig verteilt in die Rigole ein, die Versickerung erfolgt in umgekehrter Richtung

... direkt zum Video:



www.aris-systeme.de/de/produkte/aris-versickerung.html

ARIS GmbH
Daimlerstraße 9-11
73249 Wernau
Tel: +49 7153 92 90-0

info@aris-systeme.de
www.aris-systeme.de